

**FAHRTURNIER des ZRF Lienen e.V.
mit
NRW Meisterschaften Fahren 2024
1-, 2-, 4- Spänner Pferde und Pony**

Entfernungs- und Zeitentabelle für Geländefahren Kl. S, 08.06.2024

Pferde

Prfg. - Nr. : 6, 14

Phase	Entfernung	Tempo	EZ	BZ	HZ	P-Tore	Hindernisse
Aufwärmphase	6.500 m	13 km/h	30 min	28 min	36 min	1 - 2	
Ruhepause			10 min				
Hindernisstrecke	5.740 m	14 km/h	24 min 35 sek	21 min 35 sek	49 min 10 sek	1 - 14	H1 - H6

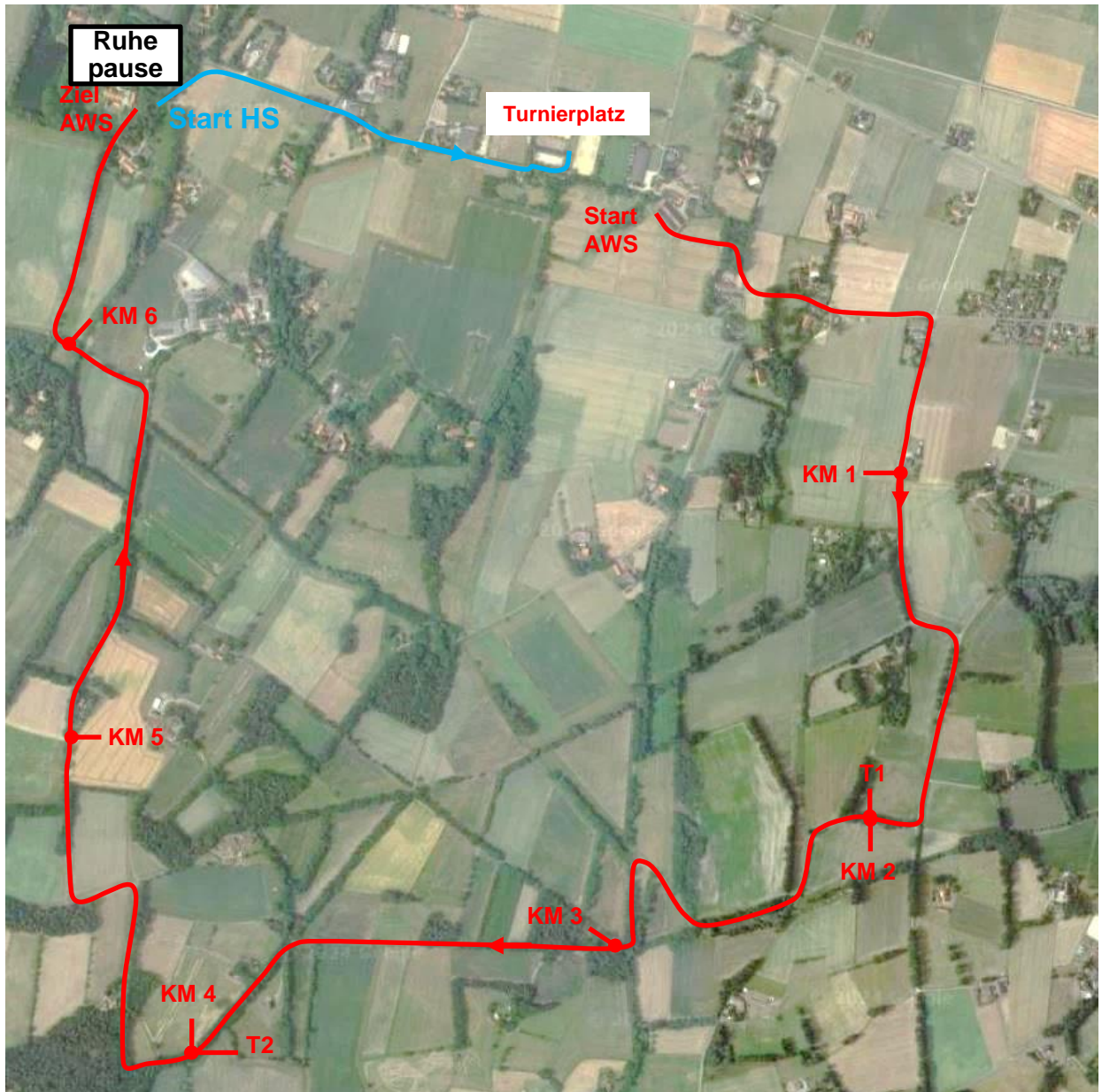
Pony

Prfg. - Nr. : 2, 10, 18

Phase	Entfernung	Tempo	EZ	BZ	HZ	P-Tore	Hindernisse
Aufwärmphase	6.500 m	12 km/h	32 min 30 sek	30 min 30 sek	39 min	1 - 2	
Ruhepause			10 min				
Hindernisstrecke	5.740 m	13 km/h	26 min 30 sek	23 min 30 sek	53 min	1 - 14	H1 - H6

NRW Meisterschaft Fahren 1-, 2-, 4- Spänner Pferde und Pony

Aufwärmstrecke



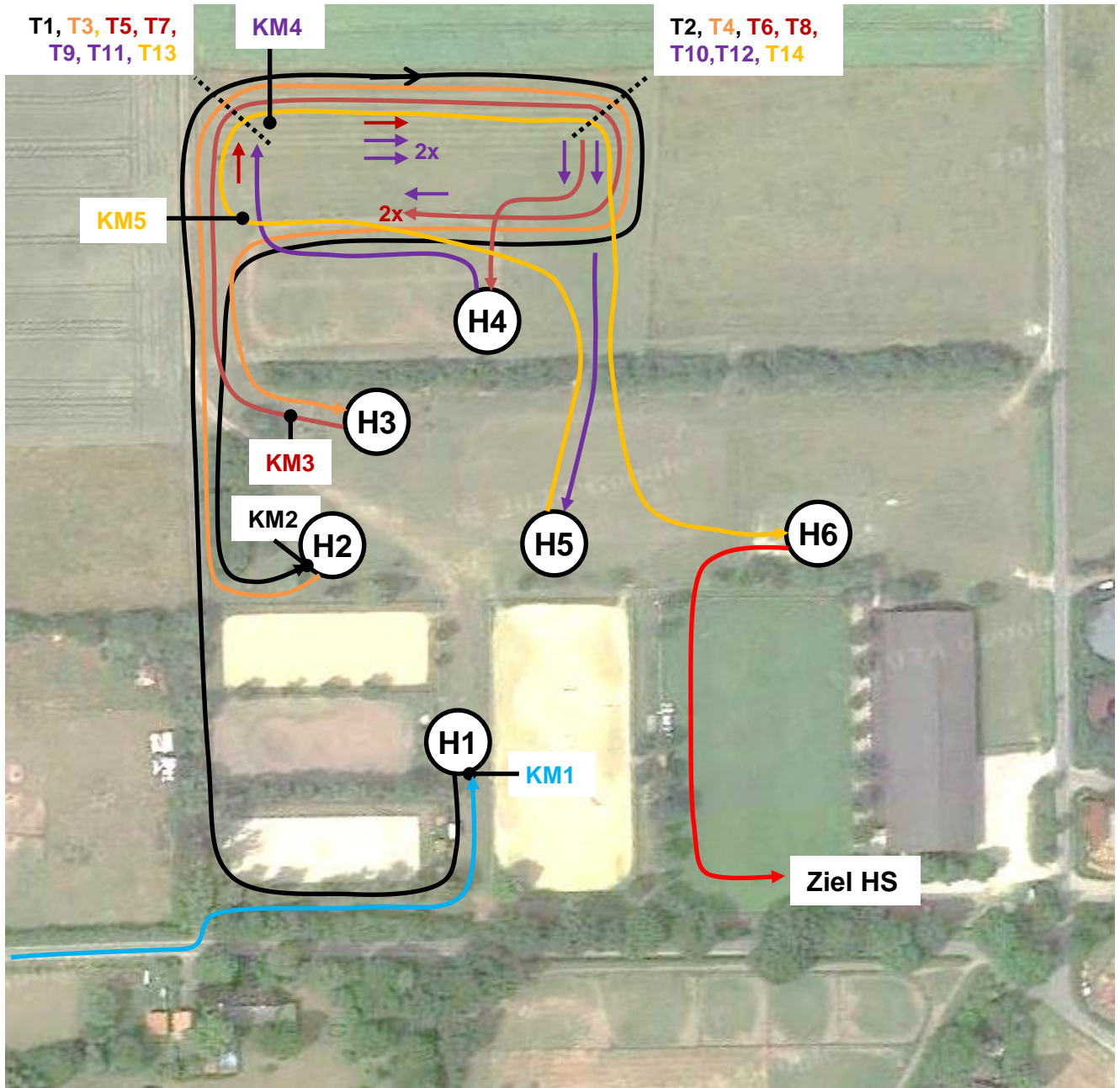
Legende Aufwärmphase :

Start, KM1, T1, KM2, KM3, T2, KM4, KM5, KM6, Ziel

Hindernisstrecke

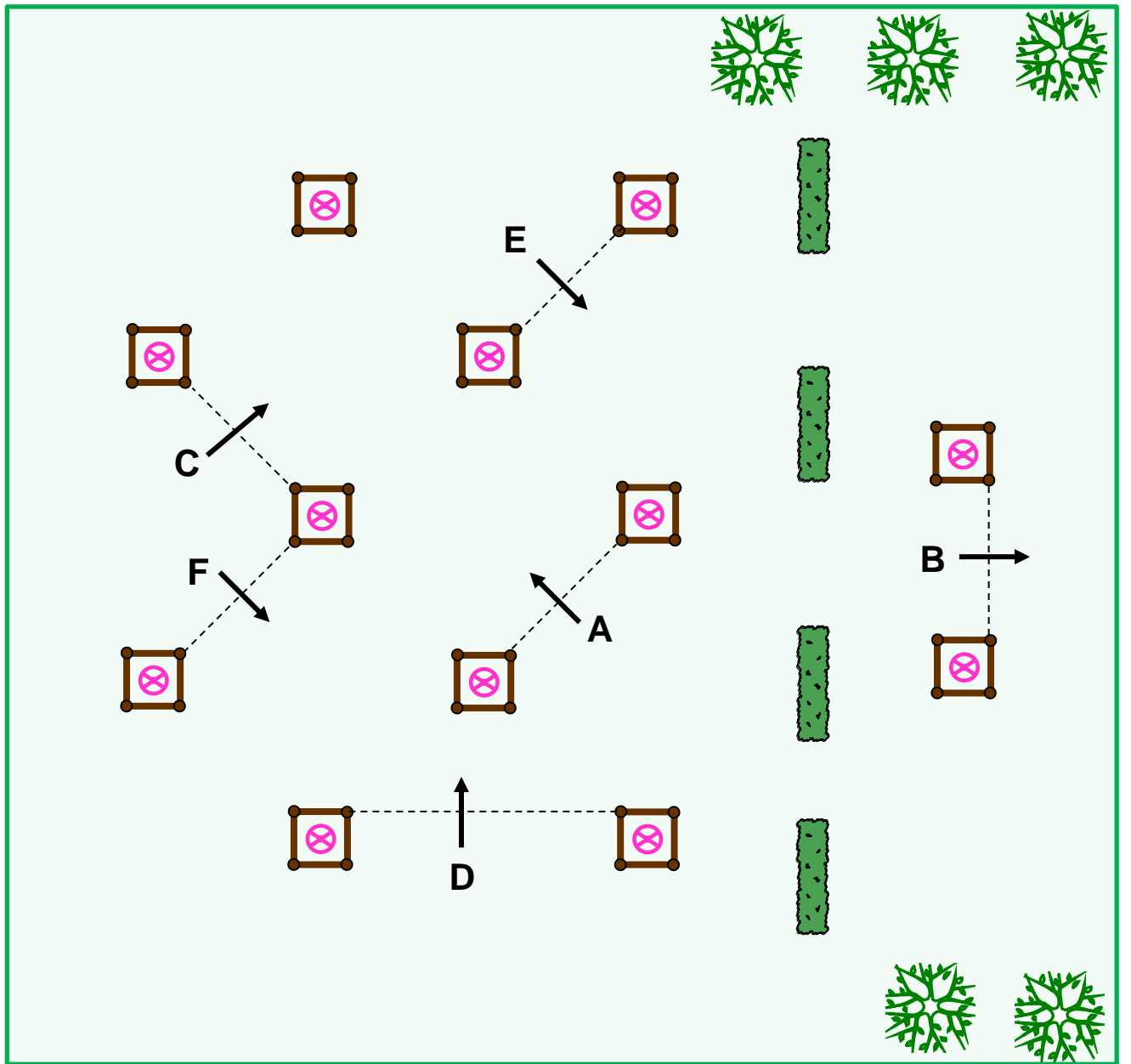
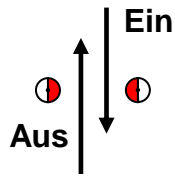
Legende Hindernisstrecke :

Start HS, KM1, H1, T1, T2, KM2, H2, T3, T4, H3, KM3, T5, T6, T7, T8, H4,
T9, KM4, T10, T11, T12, H5, KM5, T13, T14, H6, Ziel HS



Achtung : Nach H3 und nach H4 wird die Runde um den Abfahrplatz jeweils 2x gefahren, beachtet die Pflichttore !!

Hindernis 1 „Zwischen der Hecke“



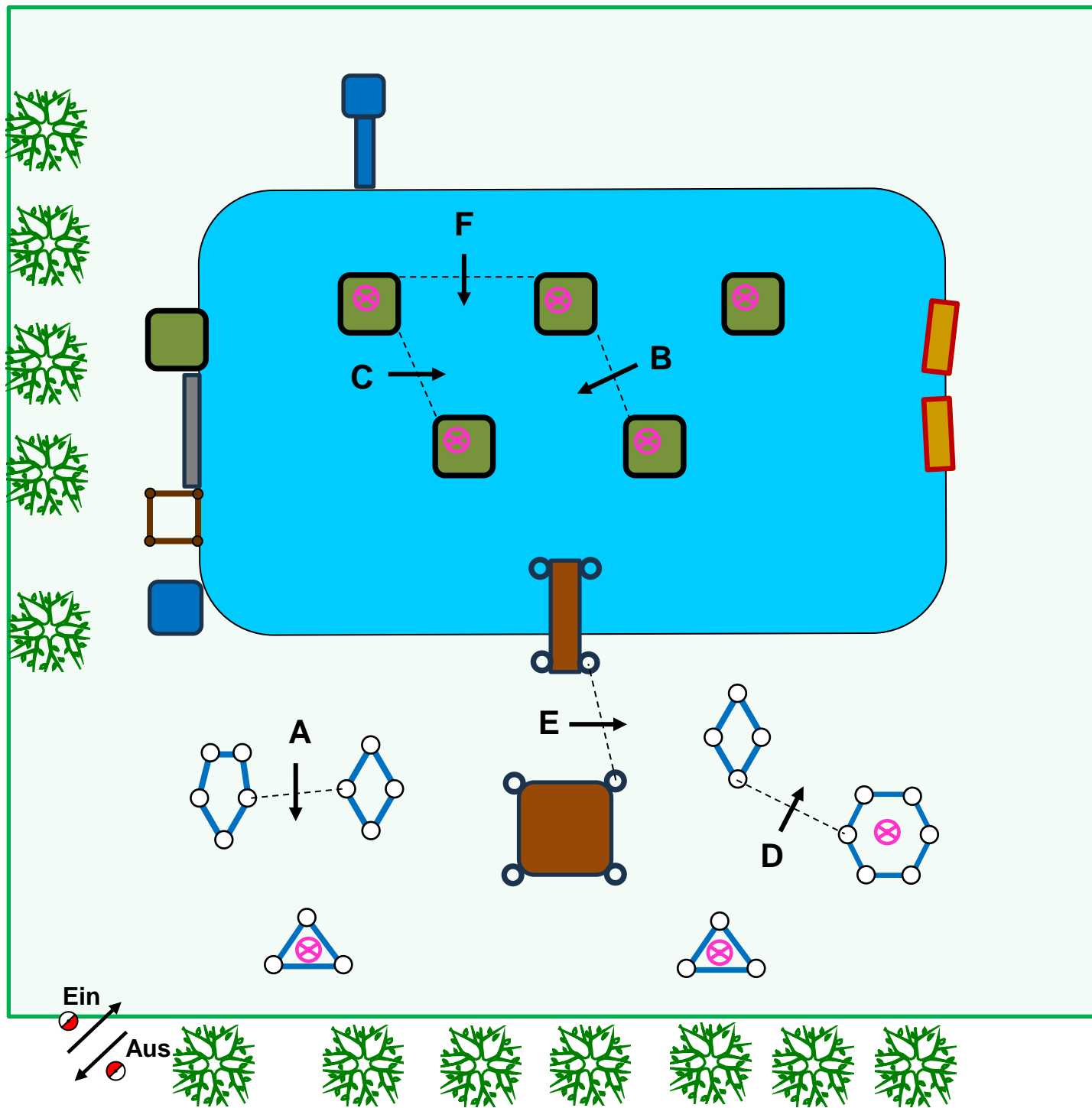
⊗ 12 Abwerfbare Teile

PC Ass.
Jens Kappelhoff

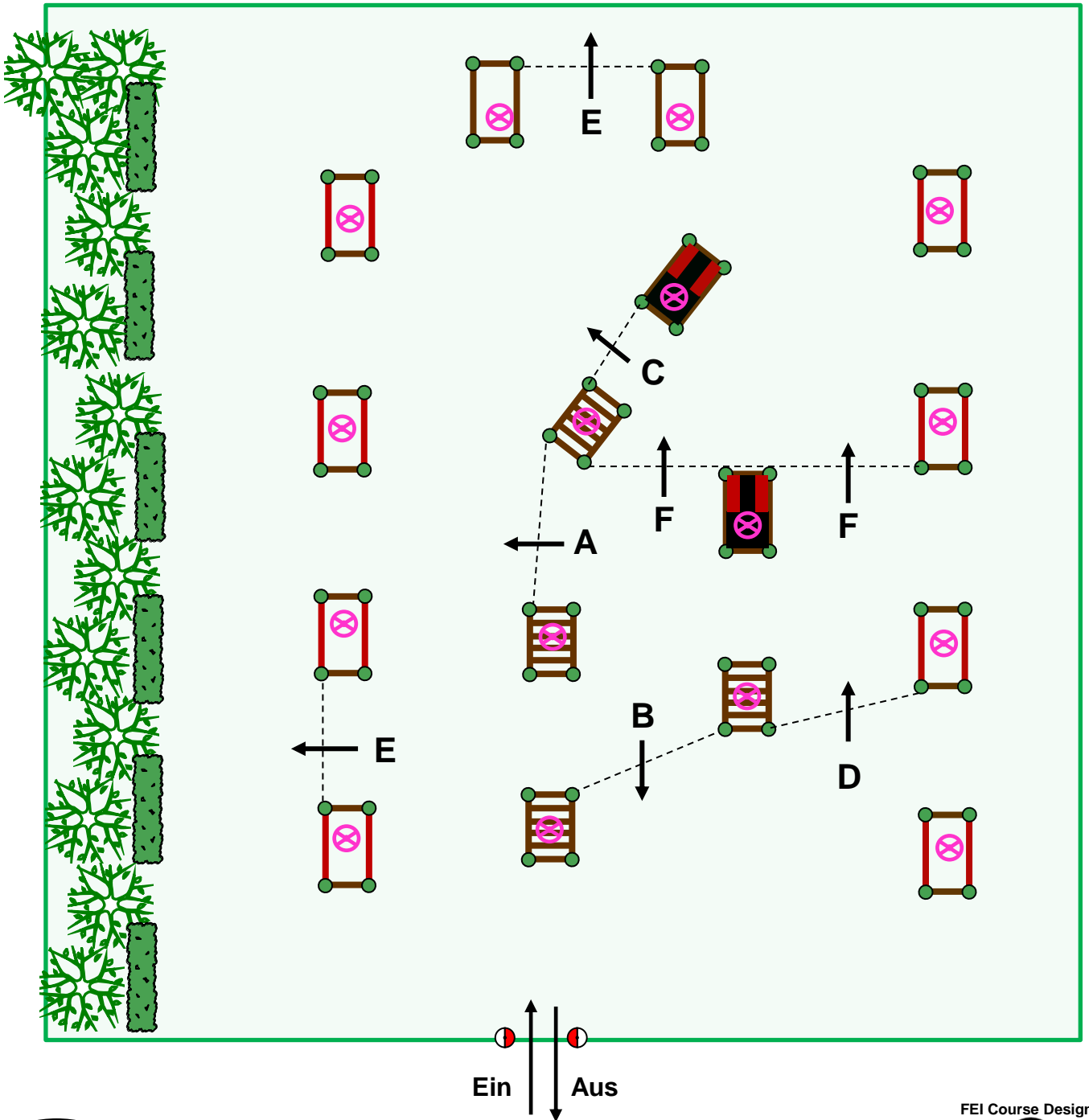
FEI Course Designer

★★★★★
Alexander Flocke

Hindernis 2 „Am See“

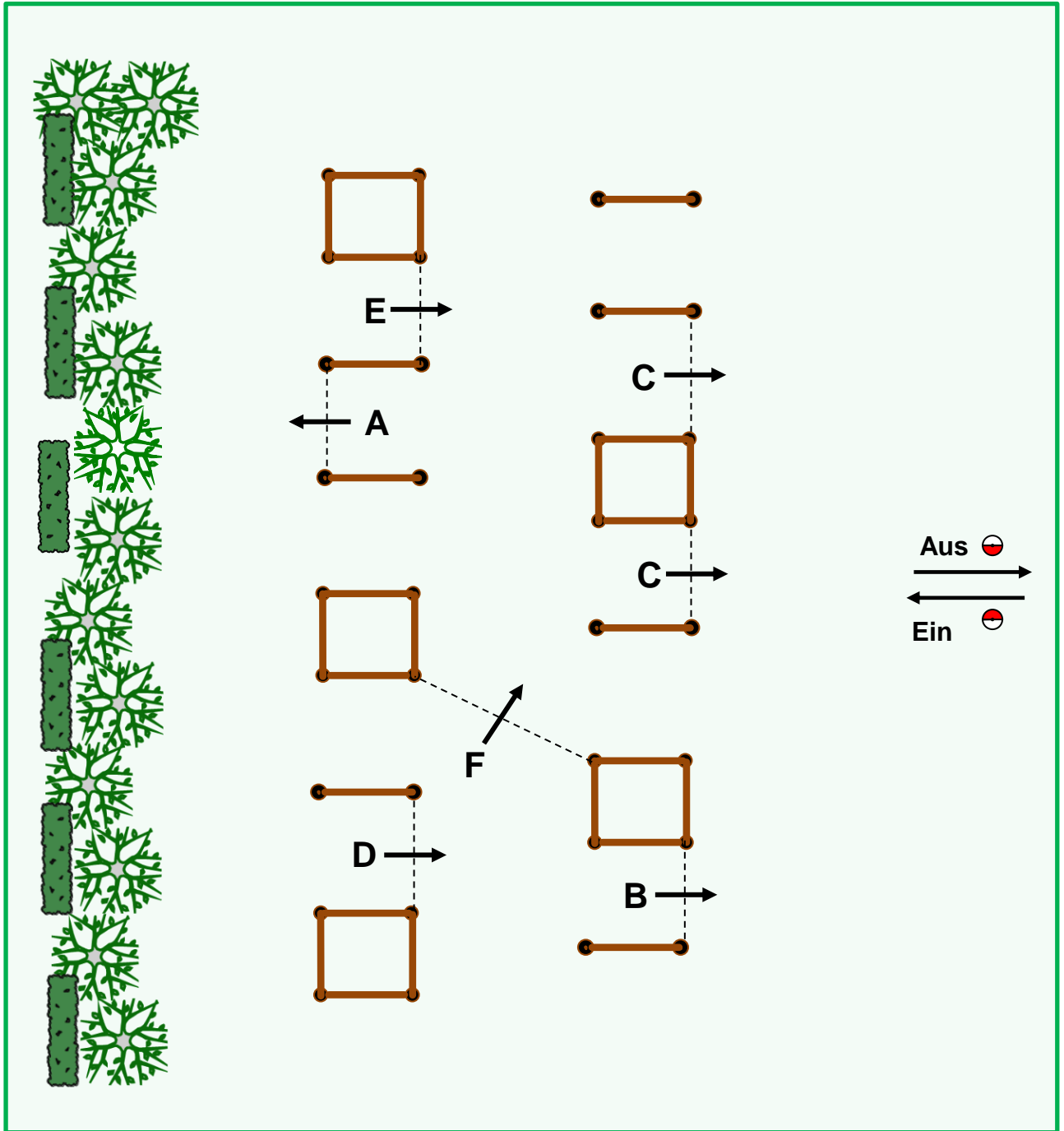


Hindernis 3 „Am Lokschuppen“

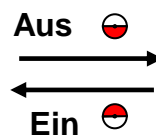
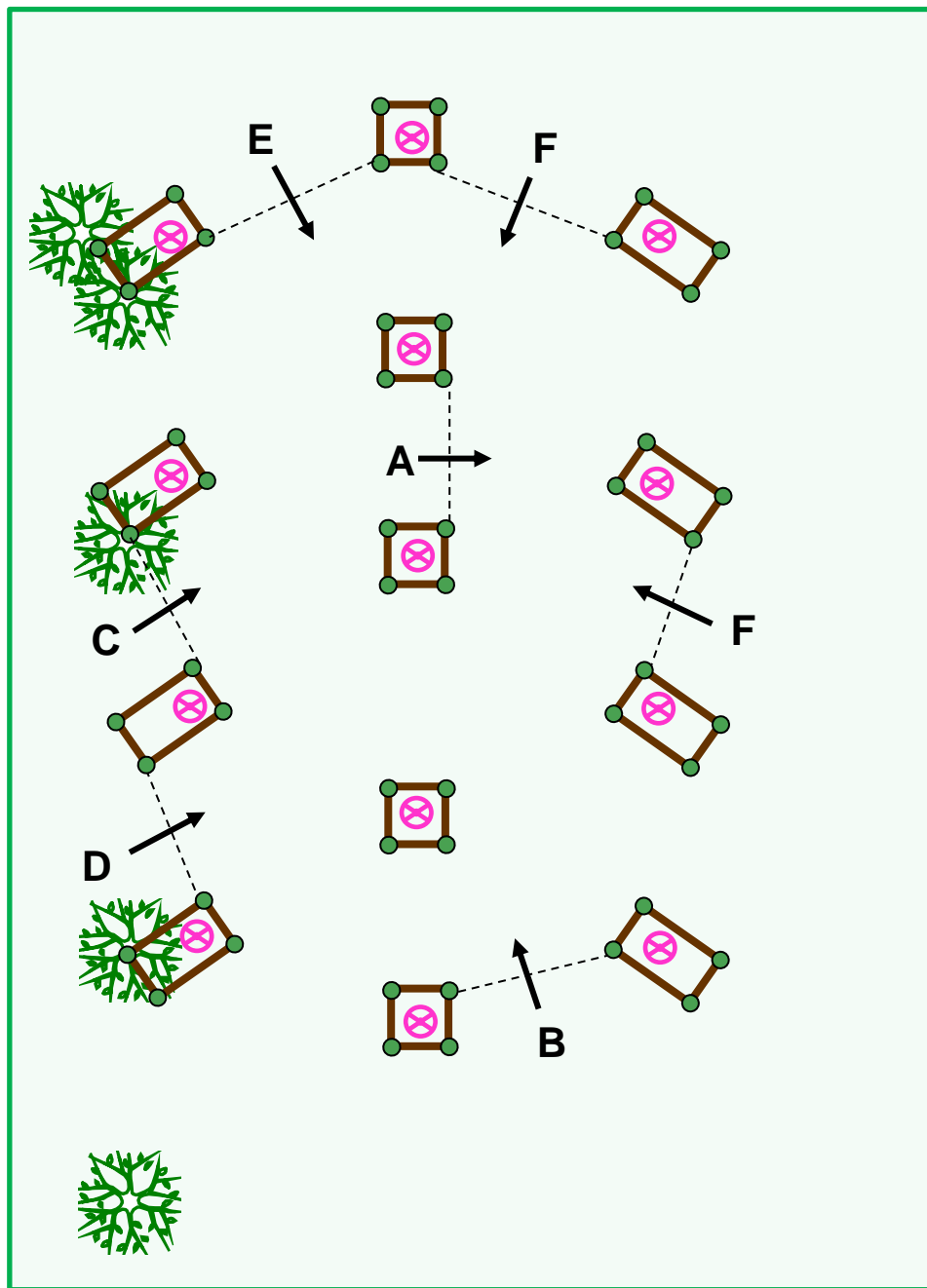


⊗ 16 abwerfbare Teile

Hindernis 4 „Holzlager“

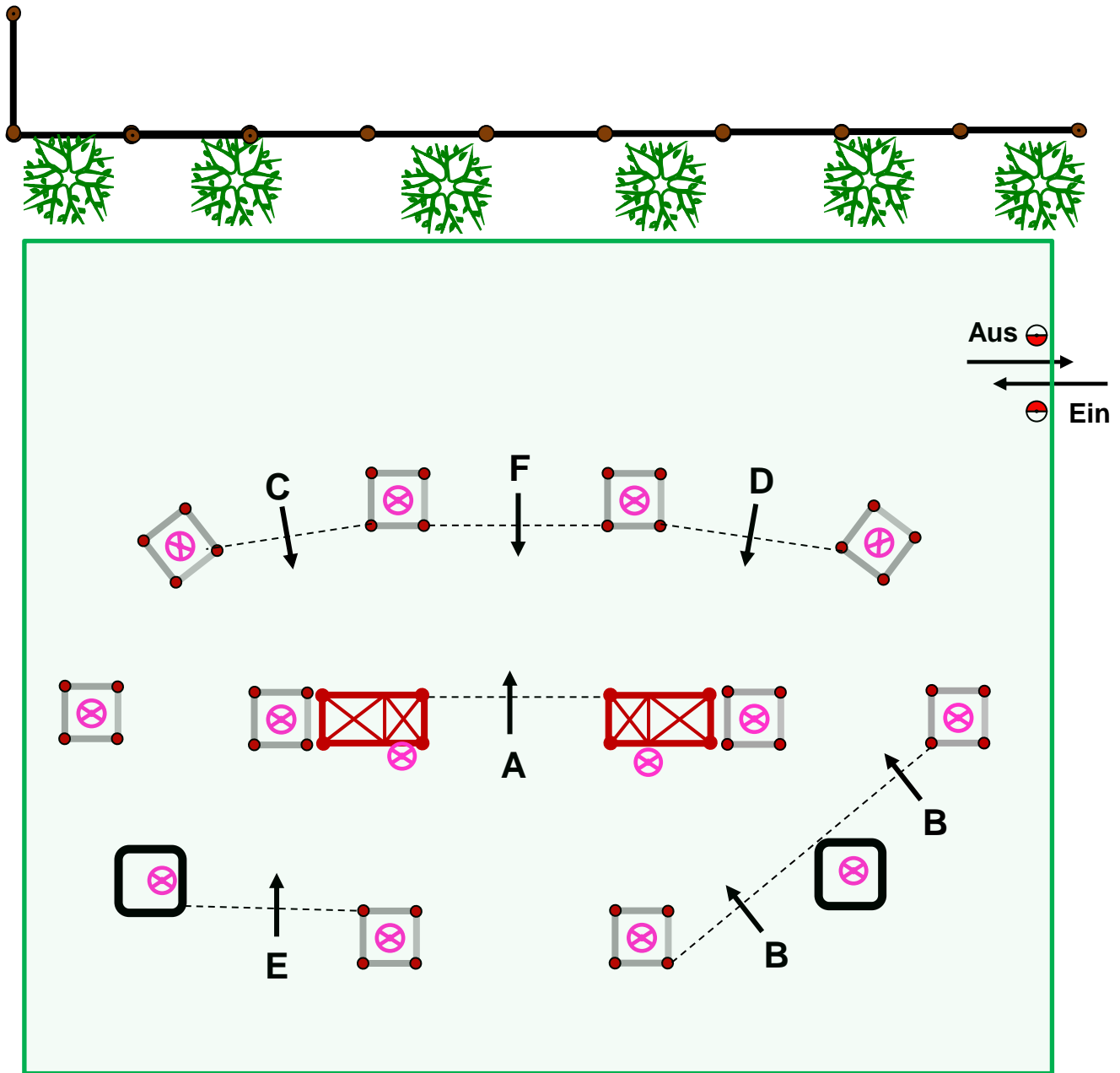


Hindernis 5 „An den Bäumen“



⊗ 13 abwerfbare Teile

Hindernis 6 „Am Sandplatz“



⊗ 14 abwerfbare Teile